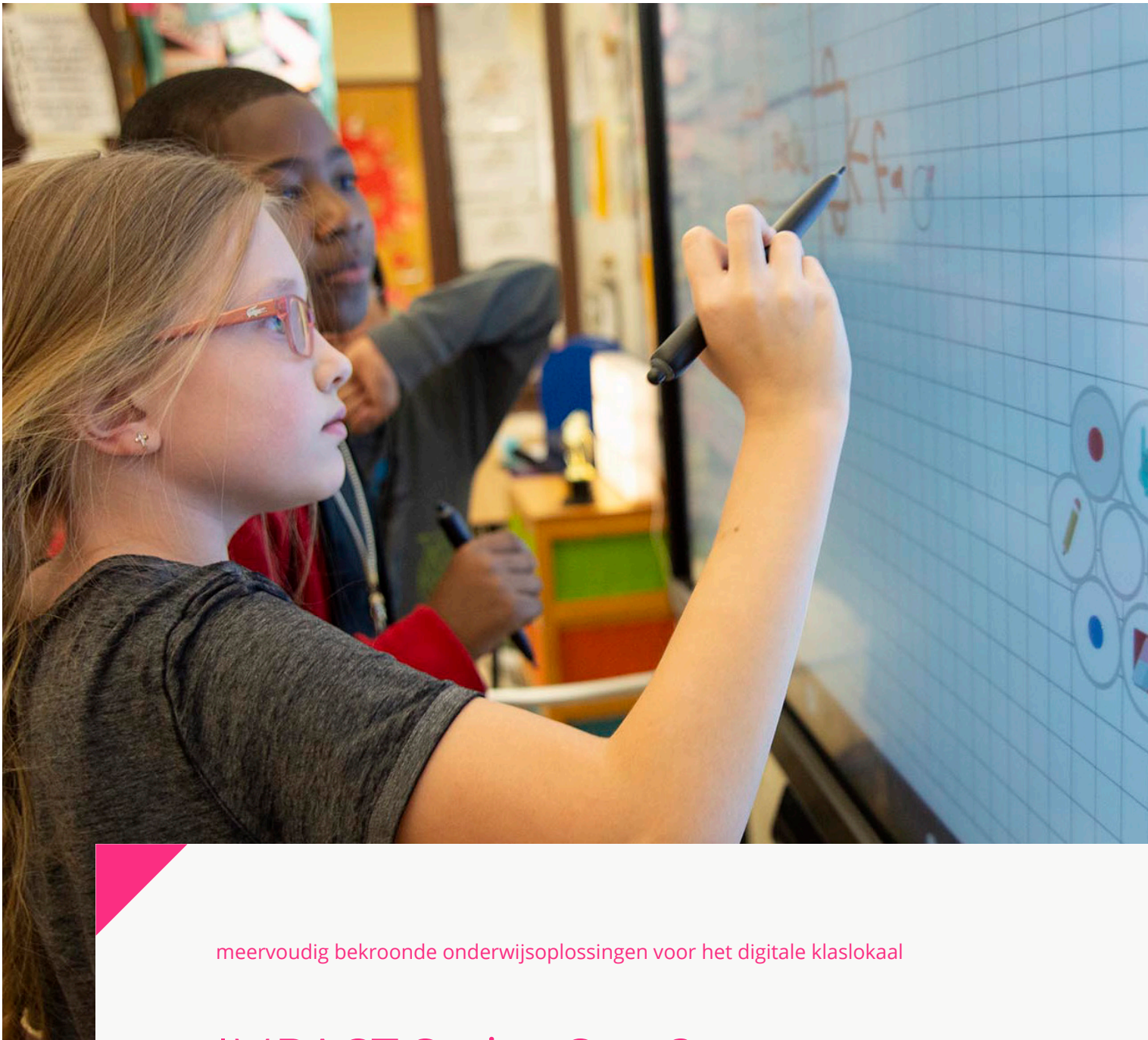




Connecting people with technology

IMPACT Series Gen 2

#clevertouch | info@clevertouch.nl



meervoudig bekroonde onderwijsoplossingen voor het digitale klaslokaal

IMPACT Series Gen 2

Interactieve displays ontworpen voor een blended leeromgeving.



Innovation, design,
high-quality &
functionality
Plus X Award
2020 - Winner



Interactive
Display Technology
of the Year
AV Awards
2019 - Winner



Installation
Best of Show
Award at ISE
Best of Show
2020 - Installation Winner



Best of Show
Tech & Learning
Best of Show InfoComm
2020 - Winner



Best of Show
Installation
Best of Show InfoComm
2020 - Winner



Collaboration
Innovation
of the Year
AV News
2020 - Winner

Belangrijkste kenmerken

Compatibel met Google Workspace en Microsoft 365

Altijd en overal werken of werk voorbereiden

Ontworpen voor hybride leren

Studenten kunnen zowel binnen als buiten het klaslokaal deelnemen

Gratis apps en software

Cleverstore, LYNX-whiteboard

Verbindt tot wel 50 apparaten met uw scherm

Met 6 mobiele apparaten zichtbaar op uw IMPACT Plus – Clevershare

Volledige digital signage mogelijkheden

ClevertouchLive App

Personaliseer uw startscherm

Met de kleuren van uw school, logo's, foto's, favoriete apps en software – ClevertouchLive

Beheer en los op afstand problemen op

Via MDM Remote Management

Verbeterde connectiviteit

Nieuwste generatie USB-C voor opladen en ethernet, plus alle andere connectiviteitspoorten voor het aansluiten van een reeks apparaten.



Bespaar tijd bij uw lesplanning met gratis cloud software



Verzend berichten, waarschuwingen en media naar al uw Clevertouch schermen



Screen mirroring met ingebouwde docentenbesturing



High Precision Technology



Apps voor Blended Learning



Eenvoudige integratie en installatie

IMPACT Plus Gen 2 Verkrijgbaar in verschillende maten

55" | 65" | 75" | 86"

Super Wide Sound

45W Max Power voor kamervullend geluid.

4K

Echte 4K-resolutie en een haarscherpe gebruikers ervaring.

Cloud Accounts

Synchroniseer met uw Cloud-accounts, zodat u altijd en overal kunt werken.

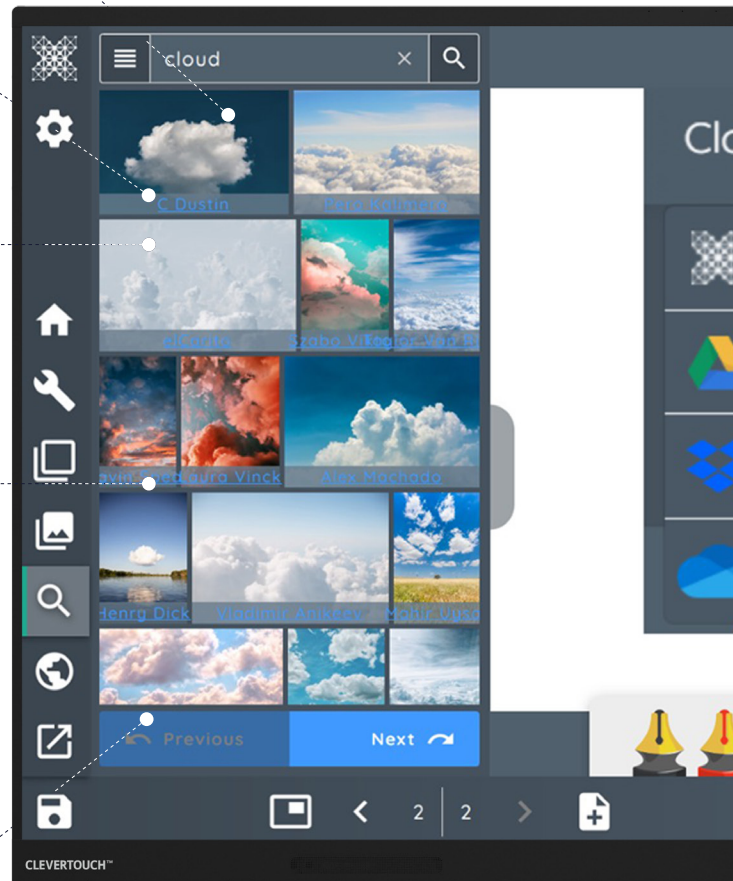
 Google Drive  OneDrive

High Precision Technologie

Onze gepatenteerde Super Glide Touch-technologie biedt de meest vloeiende schrijfervaring op een touchscreen. Het is natuurgetrouw, zonder enige vertraging. Wis met uw handpalm, schrijf met uw vinger of stylus pen, zonder de instellingen aan te passen.

Optimale veiligheid

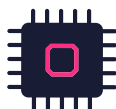
Veiligheid is een prioriteit. Er zijn diverse opties om controle te behouden over uw apparaat. Clevertouch kan in of zonder het netwerk werken. Instellingen, apps en Android kunnen allemaal uitgeschakeld worden. Data wordt gewist aan het einde van een sessie en het scherm vergrendeld met een wachtwoord. Dat geeft een veilig gevoel.



Wat is er



Zero bonding - geen 'air gap'.
Nauwkeurigheid in optima
forma, fantastische prestaties
en levensechte beelden.



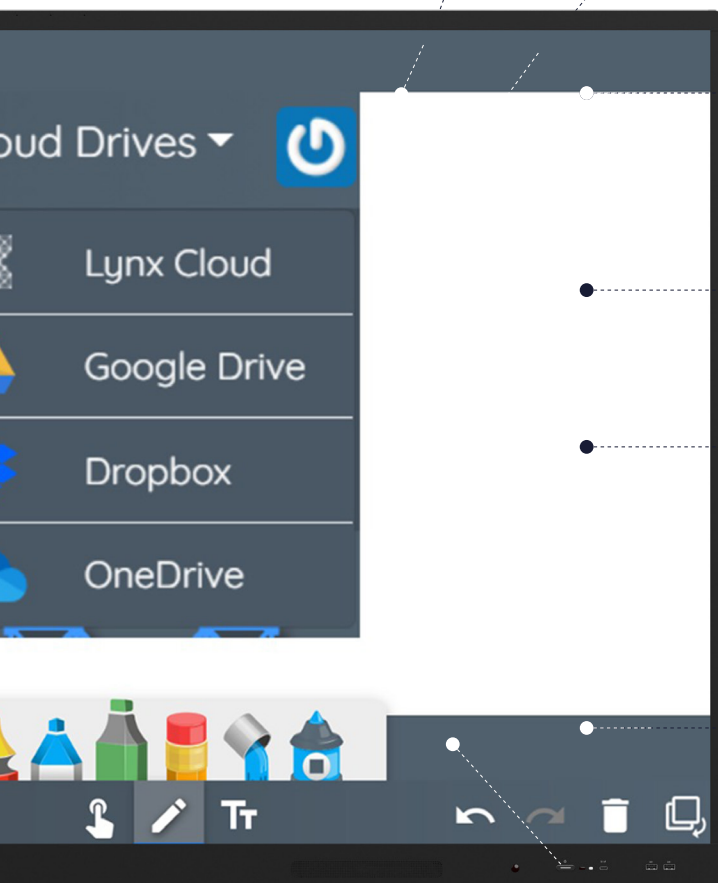
Android 9 4K Chipset -
6GB RAM / 64GB ROM voor
echt al uw activiteiten!



De nieuwste generatie
USB-C aansluiting aan de
voorzijde, maakt wisselen
tussen apparaten
kinderspel.



Naar voren gerichte
luidsprekers en subwoofer
voor een kraakhelder en
krachtig audiokwaliteit



De nieuwe supercoole Comfort stylus

Een fijne hulp bij het lesgeven.



Microfoon

Ingebouwde line array microfoon

Cleverstore

Met toegang tot honderden gratis onderwijs-apps maakt u in een handomdraai lessen aantrekkelijk.

Uitgebreide garantie

Geen vervelende doorlopende abonnementskosten.

Oneindig whiteboarden

Kom nooit werkruimte te kort met een oneindig canvas. Rekenhulpmiddelen, handschriftherkenning en de mogelijkheid om afbeeldingen en vormen in te voegen- opslaan, afdrukken of delen op apparaten van leerlingen. De mogelijkheden zijn oneindig.

Connectiviteit

Uitgebreide connectiviteit, inclusief de nieuwste USB-C-poort.

Milieuvriendelijke bewegingsdetectie

Uitgerust met nabijheidssensoren zal uw Clevertouch uitschakelen als er niemand in de kamer is.

nieuw?



Vernieuwde 6 array-microfoon



Omgevingslichtsensor



aan/uit-knop aan de voorzijde



USB-A poort aan de voorzijde



Intelligente Camera

Upgrade uw IMPACT Plus Gen 2 met een Intelligente Camera

- Verbindt direct met uw IMPACT Plus Gen 2 display
- 4K camera geeft kristalheldere levendige beelden en video en legt de hele ruimte vast
- U kunt zelf de hoek van uw lens aanpassen
- Beveiliging en privacycover inbegrepen



Optioneel Extra

Gemakkelijk aanmelden

De intelligente camera bevat een ingebouwde NFC sensor en een RFID-sensor.

Gebruik een NFC-kaart om u binnen enkele seconden aan te melden, waardoor u toegang krijgt tot uw favoriete apps, uw Cloud accounts en uw voorkeursinstellingen.



Houd uw omgeving in de gaten

Voor het comfort en de veiligheid van uw teams, houden onze sensoren de luchtkwaliteit, het licht, de temperatuur en vochtigheid bij.

Met een druk op de knop op uw IMPACT Plus Gen 2 ziet u direct uw omgevingsgegevens.

Binnenkort beschikbaar

Bekijk de gegevens van al uw schermen via ClevertouchLive. Indien de omgeving niet ideaal is, wordt er een automatisch bericht naar uw IMPACT Plus Gen 2 gestuurd, met een instructie voor de mensen in de kamer.

Gebruik de gegevens om een optimale situatie te creëren voor verwarming en airconditioning. Zodoende bespaart u geld op onnodige energiekosten. Synchroniseer uw account met uw RFID fob.

IMPACT Gen 2 Verkrijgbaar in diverse maten

65" | 75" | 86"

Audio

2 x 15W luidsprekers voor kristalhelder geluid vanaf elke plek in de kamer.

Remote Management

Bekijk, controleer, update en los problemen op afstand op. Uw IT kantoor kan aan uw Clevertouch scherm werken zonder fysiek in het lokaal te staan. Altijd up to date zonder in de les of op locatie bestanden te moeten installeren.

Cloud Accounts

Synchroniseer met uw Cloud-accounts, zodat u altijd en overal kunt werken.

 Google Drive  OneDrive

High Precision Technology

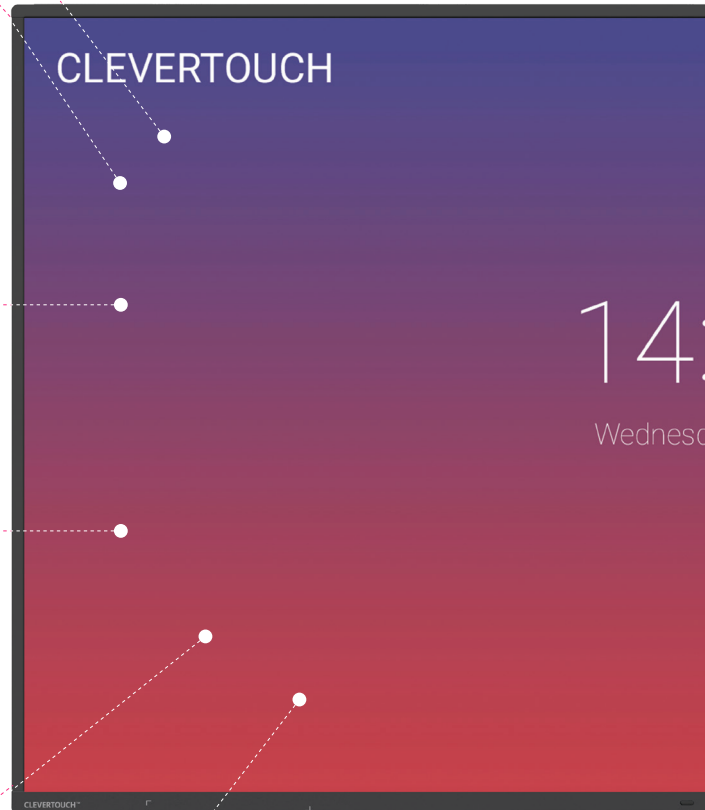
Onze gepatenteerde Super Glide Touch-technologie biedt de meest vloeiende schrijfervaring op een touchscreen. Het is natuurgetrouw, zonder enige vertraging. Wis met uw handpalm, schrijf met uw vinger of stylus pen, zonder de instellingen aan te passen.

LUX 8.0

Een intuïtieve gebruikersinterface. Eenvoudige, snelle, intuïtieve apps en gebaren- ontworpen om dagelijkse taken makkelijk te laten verlopen.

Clevershare

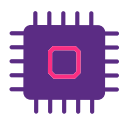
Deel de inhoud van uw mobiele apparaat op uw display (afbeeldingen, video en audio)



Wat is er nieuw?



Ingebouwde array-microfoon - alle lessen kunnen worden opgenomen met geluid



3GB RAM
32GB ROM



Nieuwste generatie USB-C met oplaad- en hardware-optimalisatie



- **Cleverstore**

Met toegang tot honderden gratis onderwijs-apps maakt u in een handomdraai lessen aantrekkelijk.

- **Uitgebreide garantie**

Geen vervelende doorlopende abonnementskosten.

- **Oneindig whiteboarden**

Kom nooit werkruimte te kort met een oneindig canvas. Rekenhulpmiddelen, handschriftherkenning en de mogelijkheid om afbeeldingen en vormen in te voegen- opslaan, afdrukken of delen op apparaten van leerlingen. De mogelijkheden zijn oneindig.

- **Connectiviteit**

Uitgebreide connectiviteit, waaronder een van de nieuwste USB-C poorten. Met één kabelverbinding audio, video en touch.

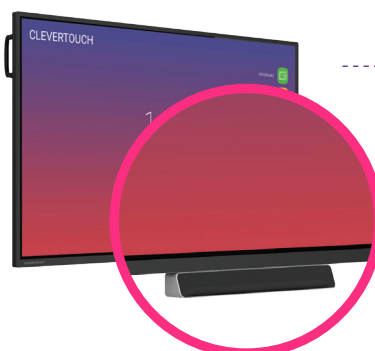
- **LYNX Whiteboard**

Whiteboarden opnieuw gedefinieerd met werkelijk onbegrensde mogelijkheden.

Extras



Met de NFC pennenbak kunnen leraren een fob-kaart toegewezen krijgen die hun account en instellingen bevat. Er is dus geen noodzaak voor een langdurig en onnodig inlogproces.





Snelstartmenu voor lestools

Uw meest gebruikte apps zijn beschikbaar met één aanraking en makkelijk toegankelijk via het snelstartmenu.



De Clevershare App is gratis te downloaden en compatibel met Android, Windows, iOS en Chrome apparaten. Tot 50 apparaten kunnen verbinding maken met het Clevertouch-scherm en inhoud delen zoals afbeeldingen, video en audio. De presentator heeft volledige controle over wat gedeeld wordt en kan tot 6 schermen tegelijk tonen. Samenwerking en deelname worden hiermee bevordert. Nu zelfs inclusief touch-back.



Maak notities, diagrammen of afbeeldingen, voeg en blader door meerdere pagina's, een afbeelding invoegen of de achtergrondkleur wijzigen. Nu ook met handschrift -en formuleherkenning.



Dubbeklik om bestanden te openen, maar ook makkelijk kopiëren, knippen en plakken, het net als bij een PC. Integratie van persoonlijke cloudopslag is hierbij een uitkomst.



Zoeken op internet zonder een computer nodig te hebben, met de IMPACT™-, Chrome- en Chromium-browsers.



Cleverstore bevat honderden apps in alle vakken in diverse talen. Schrijven, STEAM, talen, elke app is getest door ons team, om ervoor te zorgen dat er geen advertenties, in app aankopen, of ongepaste inhoud voorkomt. We hebben samengewerkt met de meest populaire educatieve app ontwikkelaars om u apps te geven die u echt kunt gebruiken in de klas.



Ga met de Actieve knop eenvoudig terug naar recent gebruikte apps met split screen modus.



Bescherm uw Clevertouch met een wachtwoord door gebruik te maken van Lock.



Al uw geïntegreerde en Cleverstore apps kunt u hier vinden.



Al uw favoriete apps op één plek, inclusief Instellingen.



Exclusief bij Clevertouch

ClevertouchLive App: Uw boodschap waar u wilt!

Met de ClevertouchLive App is uw IMPACT niet alleen een scherm om les te geven of te presenteren, het is ook een communicatietool. Gebruik het om berichten, waarschuwingen en belangrijke informatie te sturen naar studenten, personeel en bezoekers.



Flexibele Messaging Oplossingen

- Dagelijks nieuws en activiteiten
- Wekelijks lunchmenu
- Live videoberichten
- Mededelingen bij noodgevallen en brandoefeningen



Dynamisch en geïntegreerd

ClevertouchLive: Startscherm

Pas uw startscherm aan zodat het uniek is voor uw school of regio. Met de ClevertouchLive App, kunt u displays groeperen zodat het uw boodschap toont waar u wilt.



Personaliseer uw startscherm

- Groepeer op onderwerp, school, leeftijdsgroep, campus, regio en nog veel meer - het is super flexibel inzetbaar
- Toon de apps die u wilt. Uit de Cleverstore, of voeg uw eigen apps toe
- Lockdown regels zodat docenten binnen uw richtlijnen moeten blijven
- Voeg uw schoollogo, kleuren en achtergrondafbeeldingen toe

Het is zo makkelijk!

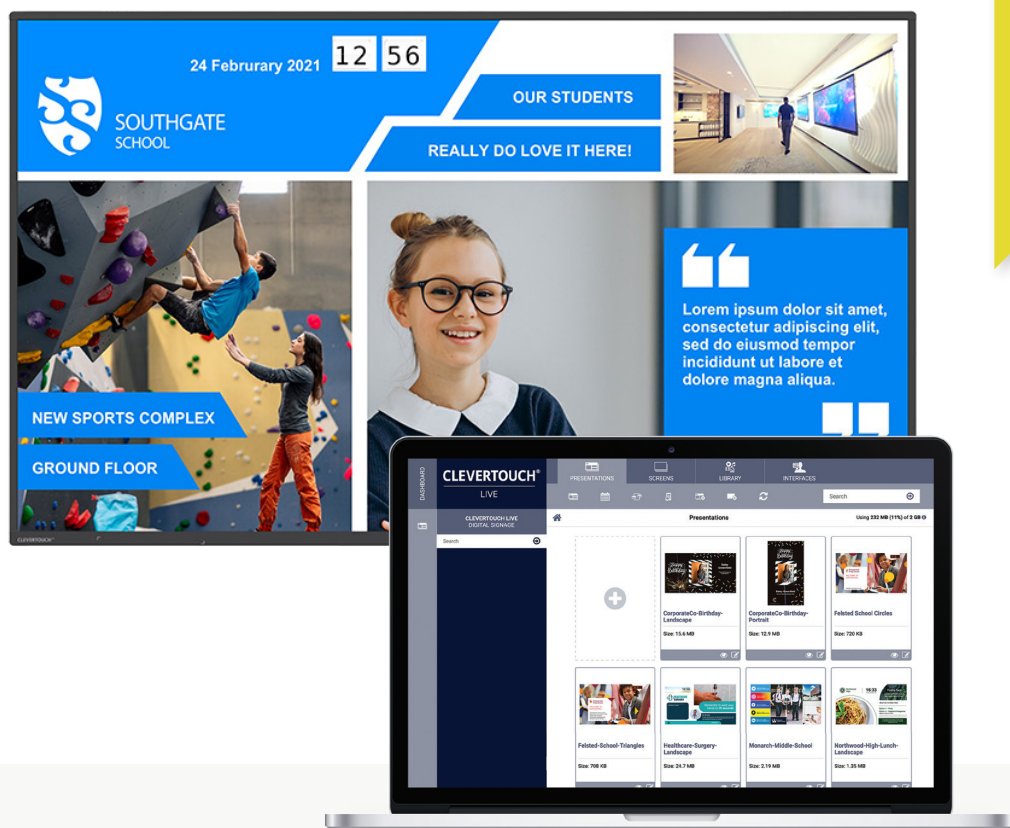
- 1** Ga naar ClevertouchLive
- 2** Synchroniseer met uw IMPACT scherm
- 3** Kies uw ontwerp en klaar!





Docent- of groepsprofielen

Log in op elk verbonden scherm in uw omgeving en krijg uw apps, startscherm, instellingen en meer.



Dynamisch en geïntegreerd

ClevertouchLive

ClevertouchLive is het Content Management Systeem Platform (CMSP) voor alle Clevertouch Technologies innovaties.

Personaliseer uw startpagina

- Toon digital signage berichten als de display niet in gebruik is.
- Voeg apps toe uit de Cleverstore of upload uw eigen apk bestanden - stuur ze naar al uw schermen zonder handmatig te installeren op individuele schermen.
- Stuur waarschuwingen en aankondigingen naar uw publiek.
- Weerwaarschuwingen, gevaar of brandalarmen.
- Roep personeel en studenten naar andere locaties.



Vergroot studentbetrokkenheid

Cleverstore

Trek de aandacht van uw leerlingen met nieuwe content op het scherm. Wij hebben speciaal voor u apps van educatieve app-ontwikkelaars geselecteerd, die de Common Core State Standards in de VS en het National Curriculum in het Verenigd Koninkrijk hanteren.

Apps voor iedereen

Met apps voor alle leeftijden en in bijna alle vakken, is er heel veel om uit te kiezen om uw lessen te ondersteunen. Van coderen tot wiskunde, lezen en wetenschap, maar ook spelletjes en verhalen. Cleverstore heeft alles wat u nodig heeft.

Tweetalig

Niet alleen zijn de meeste van onze apps beschikbaar in verschillende talen, maar sommige apps ondersteunen ook tweetaligheid, zodat u talen kunt leren zoals Frans, Spaans en Duits.

Een store die u kunt vertrouwen

Ons app-team controleert elke app die bij de store wordt ingediend, zodat er geen ongepaste inhoud aanwezig is. We stellen docenten in staat om apps te downloaden als lesmateriaal - dus alle apps zijn geschikt voor in de klas.



Clevershare

Makkelijk samenwerken - verbindt tot 50 apparaten, waaronder telefoons, tablets en laptops. Spiegel met beeld, video en audio.

Touch-back faciliteert communicatie twee kanten op. De spreker heeft ten alle tijden volledige controle over wat er wordt gedeeld. U kunt tot 6 schermen tegelijk tonen, waardoor de samenwerking en deelname binnen elke bijeenkomst wordt verhoogd.

Deel inhoud van elk apparaat

Tot 50 apparaten kunnen verbinding maken met het Clevertouch scherm en inhoud delen (afbeeldingen, video en audio). Nu met touch-back voor twee-weg communicatie.

De spreker heeft volledige controle over wat wordt gedeeld en kan tot 6 schermen tegelijk tonen, waardoor de samenwerking en deelname binnen elke sessie wordt verhoogd.

Mastering Mode

Deze optionele modus stelt u in staat om iemand die probeert te verbinden met het scherm via Clevershare, handmatig te accepteren of af te wijzen.

Chromecast en Airplay

Er is een optionele instelling welke u in staat stelt om uw devices native te laten connecten.

Clevershare App

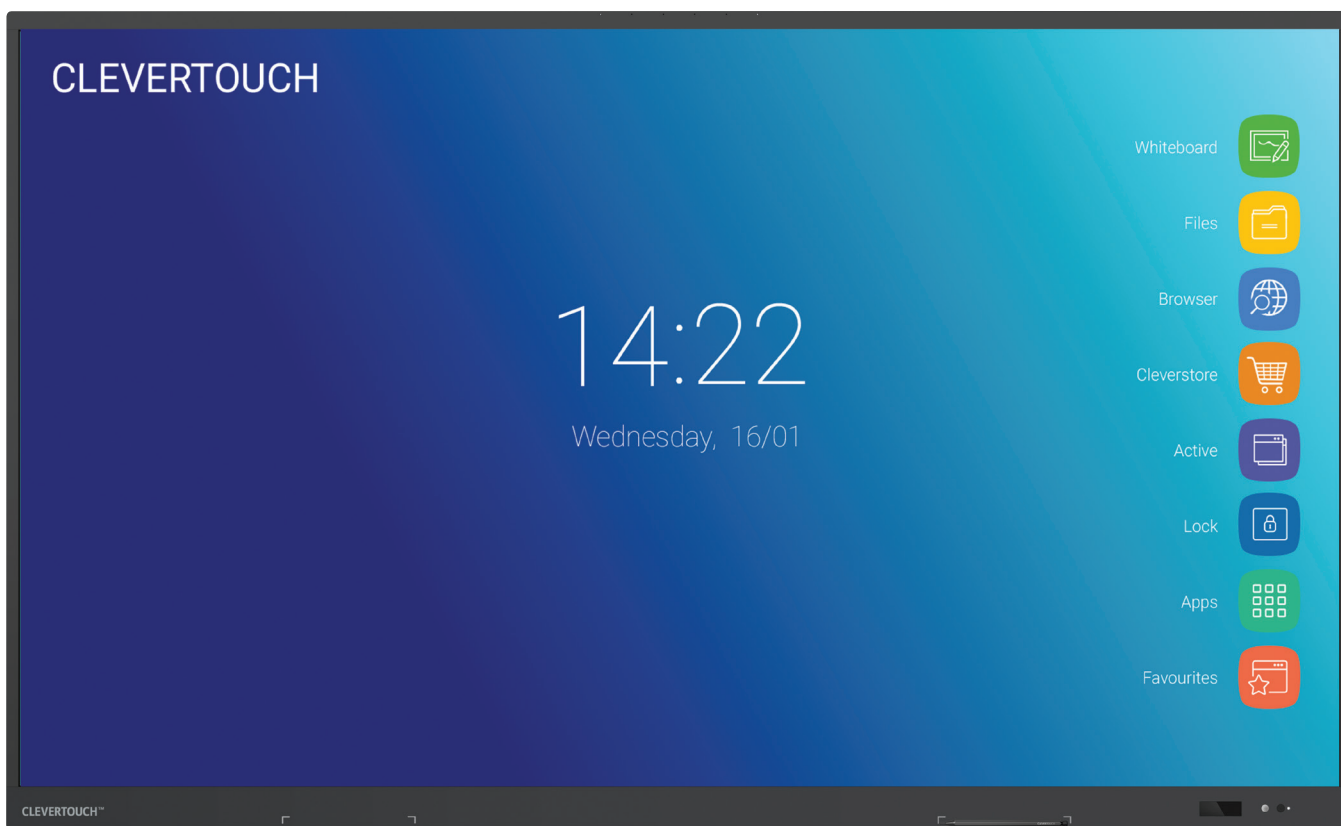
Elk apparaat kan de Clevershare App downloaden en direct verbinding maken door het intypen van de code op het Clevertouch scherm. De Clevershare App is gratis te downloaden en compatibel met Android, Windows, iOS, en Chrome apparaten.

Clevershare Dongle (optioneel)

Gebruik de USB-C Clevershare dongle om content te delen. U hoeft geen app of besturingsprogramma te downloaden, ideaal voor bedrijven die geen downloads naar apparaten toestaan.

Hoe verbinden

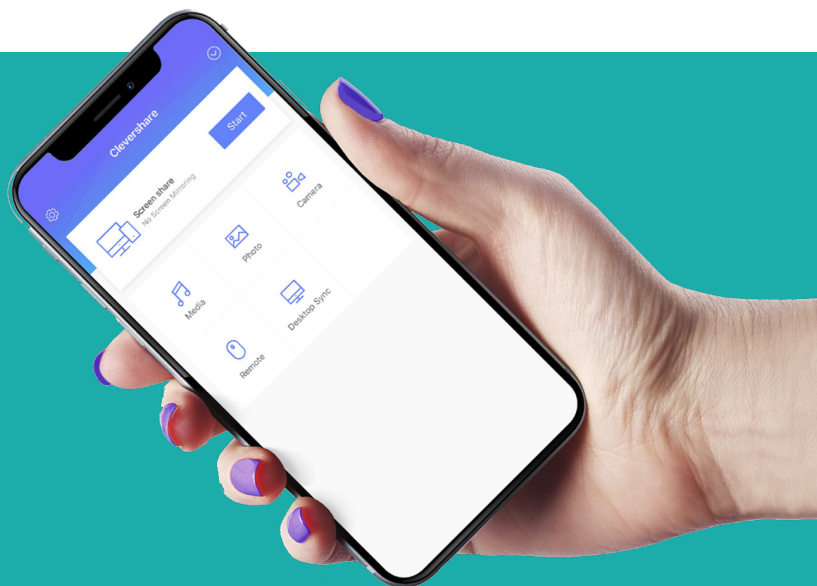
U kunt verbinding maken via de Clevershare App als uw apparaat zich op hetzelfde netwerk bevindt als de Clevertouch. Gebruik 'Geavanceerde Modus' voor extra encryptie en dubbele subnetwerken. Er is een Hotspot optie als u niet in staat bent om het netwerk te gebruiken.



Optioneel Extra

Clevershare Dongle

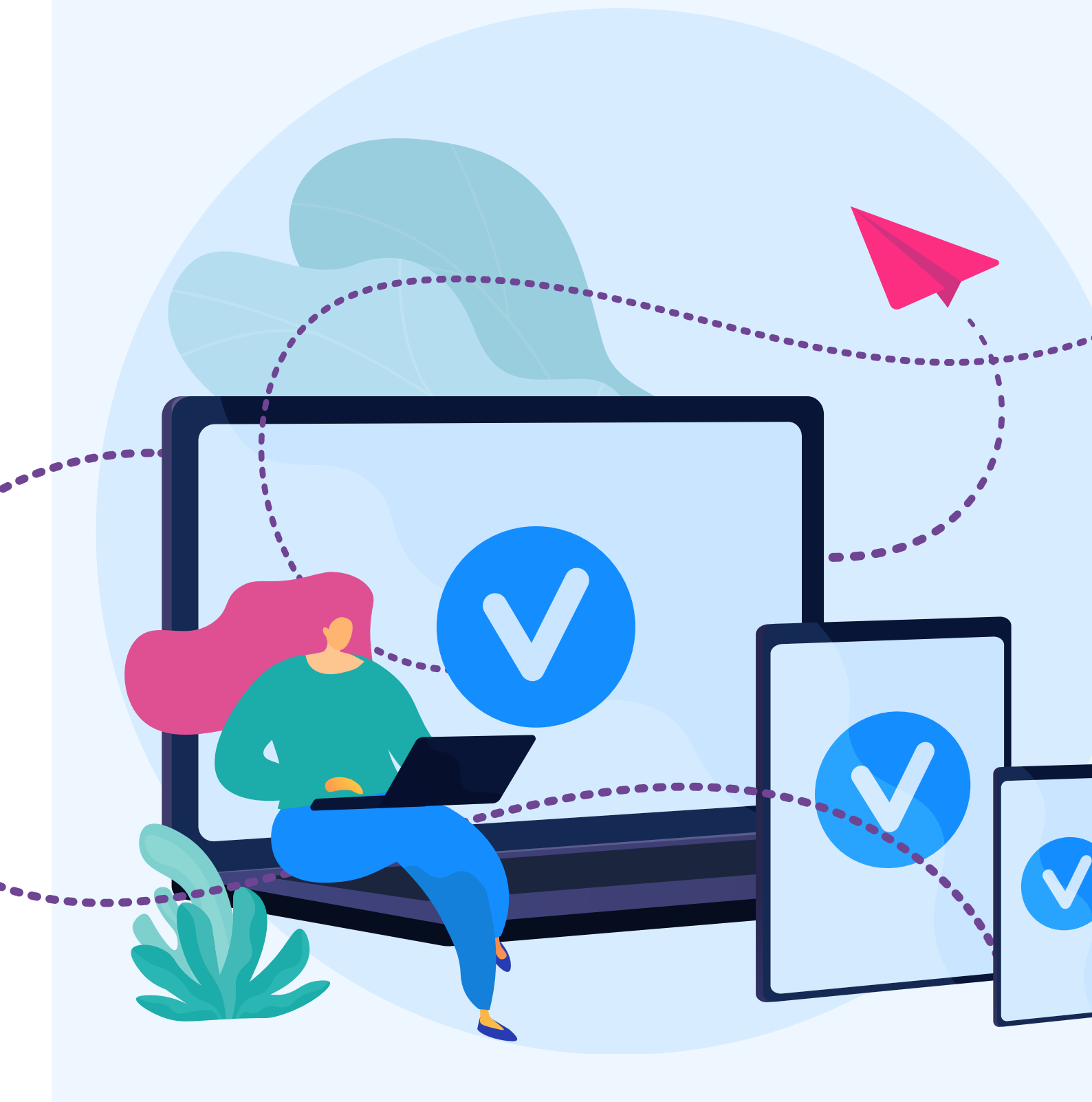
USB-C aansluiting
 Compatible met IMPACT Plus
 Werkt in combinatie met de Clevershare App



Clevershare App

Werkt op elk apparaat
 Gratis te downloaden
 Compatible met Android, Windows,
 iOS & Chrome apparaten

Met AirServer kunt u inhoud van uw persoonlijke apparaat spiegelen naar het display zonder een app te hoeven downloaden.



Belangrijkste kenmerken

AirPlay

Gebruikt door macOS, iOS en iPadOS apparaten. AirServer ondersteunt AirPlay spiegelen, voor zowel media als audio-only streams.

Bluetooth detectie.

Ondersteuning voor PIN, wachtwoord en prompt op het scherm voor inkomende verbindingen.



Google Cast

Gebruikt door Android en Chrome OS apparaten en onderdeel van Chrome en Edge browsers.

AirServer ondersteunt zowel Google Cast spiegelen en media (casting vanuit apps).

Casting vanuit apps is ook beschikbaar vanaf iOS en iPadOS. DRM-beveiligde inhoud wordt ondersteund als het hostapparaat DRM-ondersteuning heeft.

Google Cast heeft geen PIN-ondersteuning, maar AirServer heeft een prompt-optie om verbindingen te accepteren.



Miracast

Gebruikt door Windows 10-apparaten maar ook sommige Android-apparaten (Samsung, LG, Huawei en andere).

AirServer heeft ondersteuning voor UIBC (touchback) en hardware cursor welke de muiscursor afzonderlijk verzendt om de vertraging te verminderen.

Ondersteuning voor PIN-code en prompt optie voor inkomende verbindingen op het scherm.





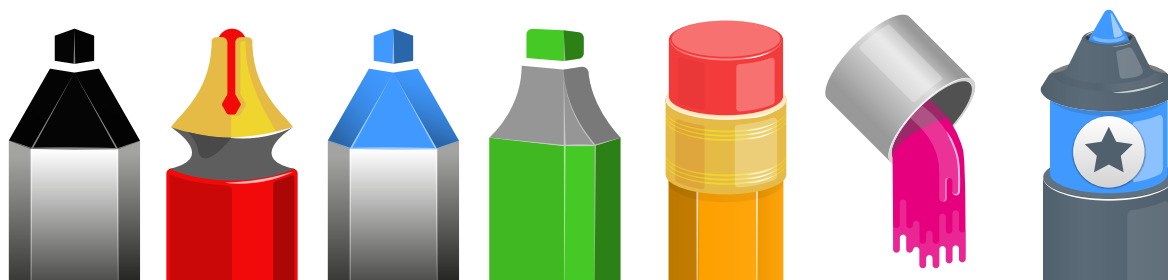
Whiteboarden is nu nog eenvoudiger

LYNX Whiteboard

De meest dynamische en intuïtieve gebruikerservaring van welk whiteboard dan ook - volledig opnieuw ontworpen voor een touchscreen, met drag en drop, pinchen om in te zoomen en eenvoudige swipe menu's.



LYNX Whiteboard is een partner van PhET en biedt u meer dan 80 GRATIS STEM-activiteiten om te gebruiken in uw klaslokaal of als huiswerk.



Fascinerende en boeiende Lessen

Natuurlijk handschrift

De nieuwe pen type geeft gebruikers een natuurgetrouw gevoel bij het schrijven. Druk en snelheid helpen de dikte van de lijn te bepalen terwijl de gebruiker schrijft - net als met een 'echte' pen.

Multifunctioneel

Splits het scherm, zoekje online en sleep uw inhoud naar het werkscherm.

Dubbele pen

Twee gebruikers kunnen verschillende pennen of hulpmiddelen kiezen en ze tegelijkertijd gebruiken. Dit creëert een hele natuurlijke ervaring.

Betrokkenheid van leerlingen vergroten

Zoek naar video's op YouTube, afbeeldingen op Unsplash, panoramafoto's - allemaal zonder de app te verlaten. Veilig zoeken is ingeschakeld, zodat de inhoud geschikt is voor kinderen.

Creatief aan de slag

Met tientallen leermiddelen binnen handbereik zijn uw mogelijkheden oneindig.

Leuke, deelbare activiteiten

Maak eigen activiteiten met aanpasbare inhoud. Activiteiten worden automatisch opgeslagen in uw LYNX Cloud, zodat u ze kunt delen met collega's.

Eenvoudige samenwerking

Leerlingen kunnen een QR-code scannen met hun mobiele apparaat en ofwel deelnemen aan de activiteit tijdens de les, of ze de activiteit opslaan om thuis te gebruiken.

Snel schakelen tussen bestandsformaten

Converteer Office bestanden in een handomdraai naar LYNX-bestanden, om direct te gebruiken. Sleep interactieve whiteboard- of Smart Notebook-bestanden in bulk en ze worden automatisch geconverteerd naar een LYNX-bestand.





Op afstand leren via de Cloud met LYNX Whiteboard

Honderden hulpmiddelen om studentbetrokkenheid in een blended leeromgeving te verhogen.

Toegang via de cloud en overal inloggen

Maak onderweg, thuis, of in een ander klaslokaal uw lessen, op elk apparaat en ieder moment.

Maak een LYNX Cloud-account aan, zodat inhoud en bronbestanden kunnen worden gedeeld.

Geweldig voor afstandsonderwijs

Stel huiswerk op, stuur het uit en geef uw leerlingen hun eigen login.

Download & Upload

Log in op elke Clevertouch scherm en download uw LYNX bestanden, ontzettend handig als u niet in uw klaslokaal bent.

Huiswerk

Maak huiswerk activiteiten voor uw studenten

Sync met andere cloud drives

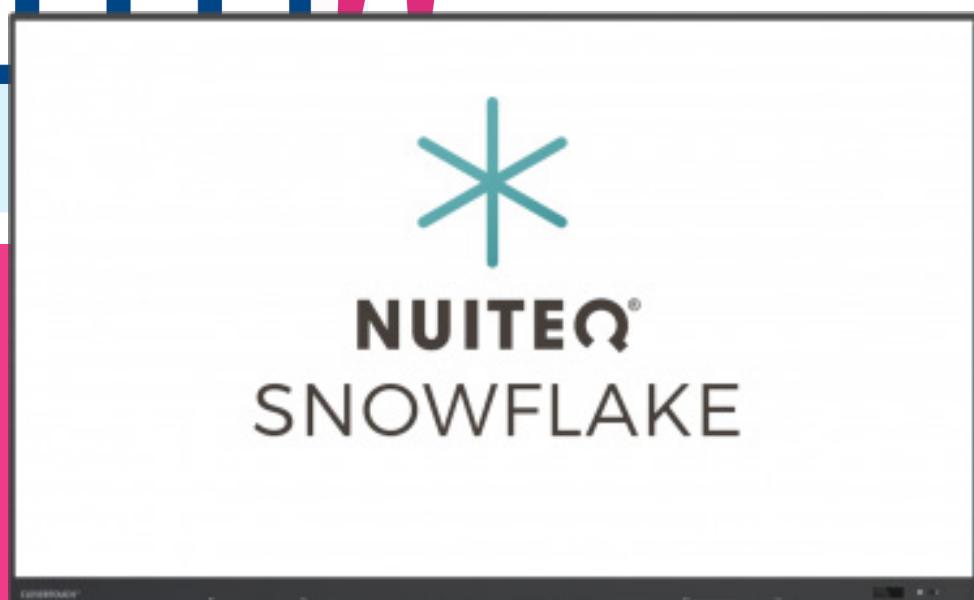
Haal inhoud op van Dropbox, OneDrive, LYNX Cloud of Google Drive en plaats het direct in je lessen.





Snowflake

Educatieve software die interactiviteit tijdens lessen stimuleert en betrokkenheid verhoogt door het gebruik van Smarter Human Interaction. Snowflake stelt leerkrachten en leerlingen in staat boeiende, interactieve verhalen over te brengen die aansluiten bij het curriculum. Het biedt een veilige omgeving voor online samenwerking en samenwerking in kleine groepen. Het maakt gelijktijdige en gepersonaliseerde instructie mogelijk waardoor het lesprogramma relevant wordt voor de leerlingen.



Zones

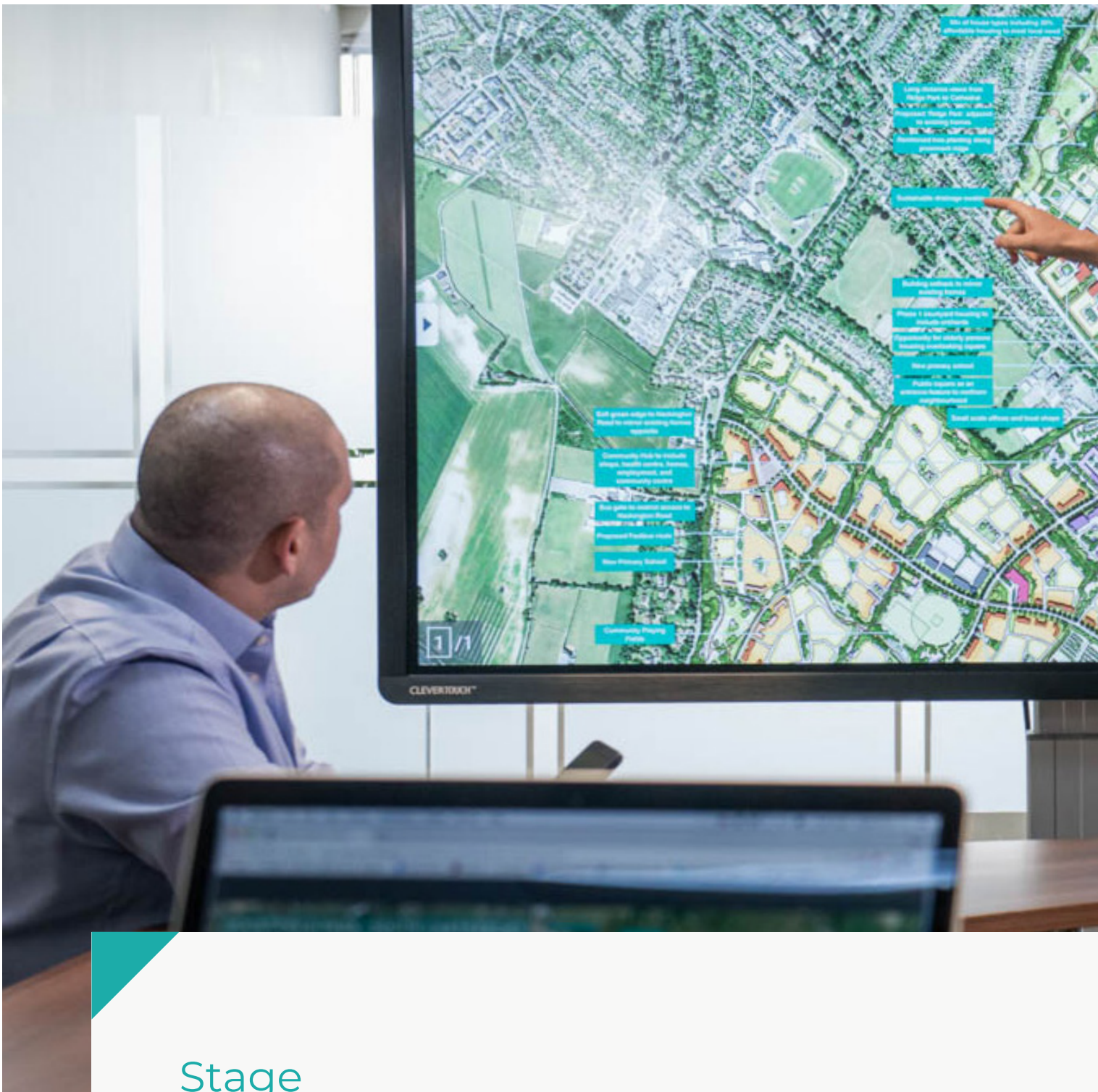
Snowflake is de enige educatieve technologiesoftware waarmee u uw touchscreen in onafhankelijke, gepersonaliseerde zones kunt verdelen. Snowflake verandert het klaslokaal in een leuke, motiverende, stimulerende en vooral actieve leeromgeving.

Gepersonaliseerd leren

Samen met de online versie creëert Snowflake een actief leersysteem dat goed is afgestemd op gepersonaliseerd leren. Het stelt leerkrachten in staat de leermiddelen te kiezen die het beste werken voor hun leerlingen en verschillende inhoud en activiteiten in een aparte zone weer te geven.

De juiste ondersteuning bieden

Elke leeftijd en elk onderwerp kent andere behoeften; Snowflake biedt een unieke configurator waarmee de IT-beheerder de juiste tools en inhoud kan selecteren die de docenten nodig hebben.



Stage

Stage is een unified communications oplossing ontworpen voor zowel on-site als satellietteams. De heldere interface en intuïtieve functionaliteiten vormen de basis welke samenwerking makkelijk en efficiënt maakt.



Clevertouch is een samenwerking aangegaan met NUITEQ om u een speciale versie van STAGE te leveren.



NUITEQ[®]
STAGE

Een Whiteboard voor hybride werken en leren

Werk samen in real-time om aantekeningen te maken bij documenten en notities te delen.

Chat

Makkelijk even snel communiceren via de ingebouwde tekst-chat functie.

Importeer lessen

U kunt lessen importeren uit Snowflake en er samen aan werken

Browser Based

Iedereen kan meedoen, zolang zij de vergadercode hebben - het is niet nodig om software te downloaden.

Geen Download nodig!



Start vandaag in 3 simpele stappen:

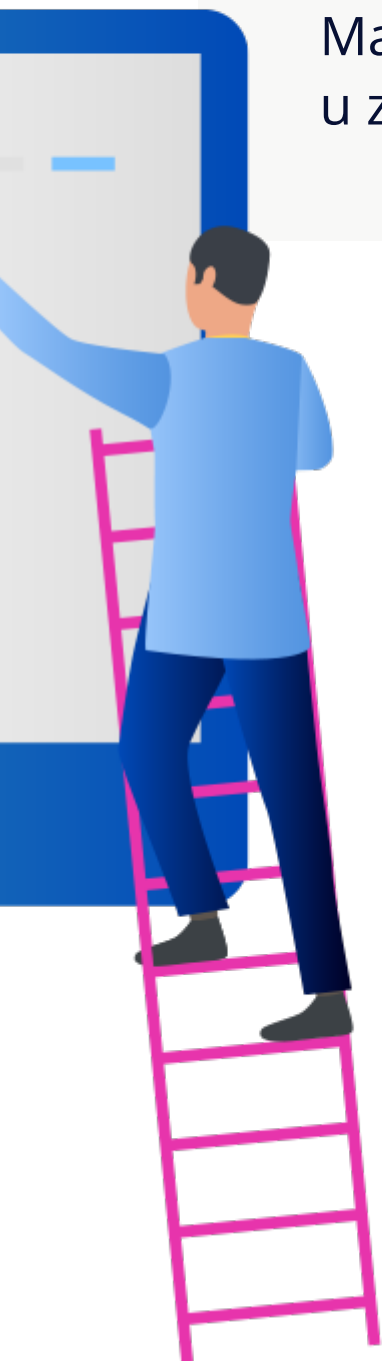
- 1** Bezoek [Stg.Live](#)
- 2** Voer uw code in
- 3** Begin met samenwerken



Take Control

Remote Management

IT afdelingen en beheerders kunnen controle nemen, zonder dat ze hun kantoor hoeven te verlaten. Beheer meerdere Clevertouch displays, al dan niet gegroepeerd door deze aan uw Remote Management account te koppelen. Zo kunt u ze vanaf elke locatie bedienen.



Alle Apps die u nodig heeft

Met de mogelijkheid om .apk bestanden toe te voegen aan sommige of al uw Clevertouch displays, heeft uw organisatie altijd flexibiliteit en de laatste apps beschikbaar.

Over-The-Air updates

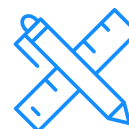
Met één klik heeft u via onze OTA updates de laatste firmware op uw scherm. Wij brengen nooit kosten in rekening voor firmware updates.

Statusinformatie bekijken

Problemen oplossen zonder het kantoor te hoeven verlaten. Zoek individuele Clevertouch schermen op, bekijk het scherm in realtime, wijzig instellingen, of herstart apparaten op afstand.

Groep en label

Als u een groep schermen heeft die door een bepaalde afdeling worden gebruikt, kunt u dezelfde apps en instellingen implementeren, zodat er voor iedereen een gestandaardiseerde ervaring is.



IMPACT Series Gen 2

Snel vergelijken

	IMPACT Gen 2	IMPACT Plus Gen 2
Schermgrootte	65" 4K, 75" 4K, 86" 4K	55" 4K, 65" 4K, 75" 4K, 86" 4K
NIEUW RAM	3GB RAM	6GB RAM
NIEUW Interne opslag	32G	64GB
4K UHD (3840x2160 @60Hz)	Ja	Ja
Gehard glas - Mohs niveau 7	Ja	Ja
High Precision Technology	Ja	Ja
20 Continuous Touch Points	Ja	Ja
Vinger, Gebaar & Pen	Ja	Ja
Gelijktijdig schrijven	Ja	Ja
LYNX Whiteboard, Cleverstore	Ja	Ja
Ink-In Tools Via LYNX	Ja	Ja
Stylus met dubbele herkenning	Ja	Ja
Palm Rejection	Ja	Ja
Aantekeningen maken over elke bron	Ja	Ja
Essentiële toepassingen voor klaslokalen: inclusief whiteboard, annoteren, timer, mediaspelers, browser, pdf-lezer, schermopname, spinner, stemmen, rekenhulpmiddelen	Ja	Ja
Compatibel met Windows 7 To 10, Windows XP, Linux, Mac, Android, Chrome	Ja	Ja
NIEUW Android 9 4K Chipset	Nee	Ja
NIEUW LUX 9 Powered By Android 9	Nee	Ja
2 X 15 Watt Speakers	Ja	Ja
NIEUW Front-Facing Speakers	Nee	Ja
Super Wide Sound Subwoofer (45w)	Nee	Ja
NIEUW 6 Array Microphone	Ja	Ja
OPS Intel PC Slot	Ja	Ja
NIEUW Zero Bonding	Gen 1	Gen 2
Front-mounted USB-A	Nee	Ja
NIEUW 1x USB-C met video, audio, touch, power en hardware optimization - side-mounted	Ja	Ja
NIEUW 1x USB-C met video, audio, touch, power en hardware optimization en ethernet - front-mounted	Nee	Ja
NFC Sensor (via optionele extra hardware)	Ja	Ja
NIEUW Omgeving Sensors (via optionele Intelligent Camera)	Nee	Ja
NIEUW 4K Camera met swivel view (via optionele Intelligent Camera)	Nee	Ja
Bewegingssensor	Nee	Ja
NIEUW Ambient light sensor	Nee	Ja
Clevershare Hardware Integrated	Ja	Ja
True 4K User Interface	Nee	Ja
Super Cool Stylus	Nee	Ja



Waarom kiezen voor Clevertouch Technologies?

- ✓ Vertrouwd merk
- ✓ Geen doorlopende kosten
- ✓ Gratis training
- ✓ Onderdeel van een Digitale Ecosysteem waarbij alle producten bedienbaar zijn vanuit een online platform
- ✓ Ondersteunt leren op afstand
- ✓ Toegang tot een gedreven Support Team
- ✓ Gratis updates en nieuwe features

Display

Schermgrootte	55" 4K, 65" 4K, 75" 4K, 86" 4K
Schermtipe	TFT LCD - Direct LED Backlight
Beeldverhouding	16:9
Kleurdiepte	1.07 bijoen (10bit)
Resolutie	4K UHD (3840 x 2160)
Responsetijd	5ms
Refresh Rate	60Hz
LCD kijkhoek	178°
Helderheid	420 cd/m2
Contrast Ratio	55" 4500:1
	65" 4500:1
	76" 4500:1
	86" 4500:1
Dynamic Contrast Ratio	55" 5000:1
	65" 5000:1
	75" 5000:1
	86" 5000:1
Hardheid van het glas	AG Gehard glas - Mohs niveau 7
NIEUW Glas Type	Low Parallax Zero Bonding - Heat tempered - Anti Glare - Super Glide Surface
NIEUW Main Board	9950 MTK (MStar)
Levensduur	50,000 uur

Interactiviteit

Schrijftechnologie	High Precision IR Technology
Continuous Touch Points	20
Touch Resolutie	32768x32768
Responstijd	≤5ms
NIEUW Touch nauwkeurigheid	1mm
Minimale objectgrootte	3mm
Touch Tool	Vinger, Gebaar, Passieve infrarood Pen
Gelijktijdig Schrijven	Ja
Ink In Tools	Ja - LYNX
Inbegrepen pennen	2
Pen Type	Dual Recognition Stylus
Penhouder	Geïntegreerde pennenbak over de volledige breedte
Diameter penpunt	3mm/7mm
Pen & Touch Differentiatie	Ja
Pen Identiteiten	2
Palm Rejection	Ja
Annotatie over elke bron	Ja
Essentiële apps voor in de klas	Inclusief whiteboard, annoteren, timer, media Spelers, Browser, PDF Lezer, Record, Spinner, Stemmen, Rekenhulpmiddelen
Compatibiliteit	Windows 10, Linux, Mac, Android, Chrome
Tracking Rate	6m/s
Scan Rate	200Hz
Gebaren & Edge Swipes	Windows ondersteund, OSX met extra Driver

Connectiviteit

OPS Slot	1 - Intel® spec 80Pin
HDMI In	3
HDMI Out	1
USB-A 2.0	3 (1 USB-poort alleen voor systeemupgrade)
USB Touch (type B)	2
NIEUW USB A 3.0 (snelle gegevensoverdracht)	4
NIEUW USB C	1x USB-C met video, audio, touch, voeding en hardware-optimalisatie en ethernet – front-mounted 1x USB-C met video, audio, touch, voeding en hardware-optimalisatie – side-mounted 1 (Ondersteunt 65W Opladen)
LAN In (RJ45)	1
NIEUW LAN Out (RJ45)	1
RS-232	Ja
Wake-on-Lan	Ja
NIEUW Wireless Adapter 2.0 + WAP	Upgraded
NIEUW Bluetooth	Ja – 5.0
VGA In	1
Audio In	1 (3.5mm)
Optisch uit	1 (Coax)
Koptelefoon	1 (3.5mm)
Total touch out ports	2
NFC lezen /schrijven	Optioneel Extra
Camera	Optioneel Extra
Nabijheidssensor	Ja
WiFi	IEEE 802.11a/b/g/n/ac with 2 × 2 MIMO (hotspot) (2.4 en 5 GHz bands)
WiFi snelheid	Geschikt voor snelheden tot 433Mbps

Computing

NIEUW Besturingssysteem	Android 9
NIEUW Systeem Versie	LUX 9
NIEUW RAM	6GB
NIEUW Intern Geheugen	64GB
NIEUW CPU	Quad Core A73
NIEUW GPU	Mali G52MC2
Android Resolutie	4K
Geïntegreerde LUX UI	Ja

Audio

Dual Front Facing, Bass Enhanced Speakers	2 x 15 Watt Speakers + 15 Watt Subwoofer
Audio Uit	Ja
SPDIF / Fibre	Ja
Audio kanaal	2.1
NIEUW Line Array Microfoon 6	Ja – Omni-directional tot 8 meter
Super Wide Sound	Ja

Energieverbruik

Stroomvereisten	100 - 240 - 50/60Hz 3.5A
Stroomverbruik (Normal)	55" 102W
	65" 117W
	75" 145W
	86" 168W
Stroomverbruik (Standby)	< 0.5 Watts
Ultra stil zonder ventilator	Ja

Bedrijfs- en Opslagomstandigheden

Bedrijfstemperatuur	0° tot 40°
Opslagtemperatuur	-20° tot 60°
Bedrijfsluchtvochtigheid	10% tot 90% RH
Opslag luchtvochtigheid	10% tot 90% RH
Hoogte	lager dan 5000 meter

Fysieke Specificaties

Paneelafmetingen	55" 1262x794x89mm
	65" 1488x920x90mm
	76" 1709x1043x89mm
	86" 1957x1182x86mm
Verpakte afmeting	55" 1428x220x902mm
	65" 1628x208x1024mm
	75" 1860x280x1163mm
	86" 2112x280x1304mm
Netto gewicht	55" 27.7Kg
	65" 37.3Kg
	75" 51.1Kg
	86" 63.8Kg
Verpakt gewicht	55" 33.9Kg
	65" 45.7Kg
	75" 63.9Kg
	86" 78.9Kg
VESA montage	55" 400x200mm
	65" 400x200mm
	75" 800x400mm
	86" 800x600mm

Garantie

Garantietermijn en upgrademogelijkheden verschillen per regio. Neem contact op met uw lokale reseller of distributeur voor informatie en bezoek clevertouch.com/about/warranty

Compliance -en Certificeringsvereisten

Wettelijke certificering CE, FCC, UL, Energy Star & EEC



IMPACT™ Features en Software

LYNX™ App met online lesplanning	Ja
Cleverstore™ App Store voor het onderwijs	Ja
Geïntegreerde digital signage	Ja
Clevershare™ spiegel elk apparaat naar het bord	Gratis voor de levensduur van het scherm (touch back)
Geïntegreerde gepersonaliseerde accountprofielen	Ja
Toegang tot Cloud Accounts	OneDrive Google Drive
Geïntegreerde ruimte-reservering	Ja
Whiteboard annotatie	Ja
E-mail rechtstreeks vanaf touchscreen	Ja
QR-code scannen om werk op te slaan	Ja
CleverMessage™ - Directe berichten	Ja
Over-the-Air Updates	Ja
Beheer op afstand van touchscreens (MDM)	Ja - Licentie voor vijf jaar

Inhoud - uw Clevertouch box

Wat zit er in de doos?	(1) Clevertouch IMPACT Plus 2™ (1) 1.5M HDMI kabel (1) 3M USB kabel (A-B) (2) 1.5M USB-C kabel (1) 3M Regional Power kabel (1) 5M 3.5mm Audio kabel (1) Afstandsbediening (2) Batterijen t.b.v. afstandsbediening (2) Dual Recognition Stylus (1) Gebruikershandleiding (1) Quick Install Gids (1) Wireless Adapter 2.0 + WAP
-------------------------------	--

Installatie

De installatie van dit product dient te worden uitgevoerd door een gekwalificeerde installateur. Het gebruik van onderdelen die niet door Clevertouch zijn geleverd of die niet aan de minimale specificaties voldoen, kan van invloed zijn op de prestaties, de veiligheid en de garantie. Voor meer informatie, bezoek clevertouch.com

Support

Voor alle Clevertouch producten, bezoek: support.clevertouch.com

Display

Schermgrootte	65" 4K, 75" 4K, 86" 4K
Schermtipe	TFT LCD - Direct LED Backlight
Beeldverhouding	16:9
Kleurdiepte	1.07 biljoen (10 bit)
Resolutie	4K UHD (3840 x 2160)
Responsetijd	5ms
Refresh Rate	60Hz
LCD kijkhoek	178°
Helderheid	400 cd/m2
Contrast Ratio	65" 4000:1
	75" 4000:1
	86" 4000:1
Dynamic Contrast Ratio	65" 5000:1
	75" 5000:1
	86" 5000:1
Hardheid van het glas	Gehard glas - Mohs niveau 7
NIEUW Glas Type	Low Parallax 1mm Air Gap - Heat tempered - Anti Glare - Super Glide Surface
Main Board	MS848 - MStar
Levensduur	50,000 uur

Interactivity

Schrijftechnologie	High Precision IR Technology
Continuous Touch Points	20
Touch Resolutie	32768x32768px
Responstijd	≤5ms
Touch nauwkeurigheid	1.5mm
Minimale objectgrootte	3mm
Touch Tool	Vinger, Gebaar, Passieve infrarood Pen
Gelijktijdig Schrijven	Ja
Ink In Tools	Ja - LYNX
Inbegrepen pennen	2
Pen Type	Dual Recognition Stylus
Penhouder	Optioneel Extra
Diameter penpunt	3mm/7mm
Pen & Touch Differentiatie	Ja
Pen Identiteiten	2
Palm Rejection	Ja
Annotatie over elke bron	Ja
Essentiële apps voor in de klas	Inclusief whiteboard, annoteren, timer, media Spelers, Browser, PDF Lezer, Record, Spinner, Stemmen, Rekenhulpmiddelen
Compatibiliteit	Windows 10, Linux, Mac, Android, Chrome
Tracking Rate	6m/s
Scan Rate	200Hz
Gebaren & Edge Swipes	Windows ondersteund, OSX met extra Driver

Connectiviteit

OPS Slot	1 - Intel® spec 80Pin
HDMI In	3
HDMI Out	1
USB-A 2.0	3 (1 USB-poort alleen voor systeemupgrade)
USB Touch (type B)	2
USB A 3.0 (snelle gegevensoverdracht)	3
NIEUW USB C (Video, Audio & Touch)	1 (Ondersteunt 65W Opladen)
LAN In (RJ45)	1
RS-232	Ja
Wake-on-Lan	Ja
Wireless Adapter 2.0 + WAP	Ja
Clevertouch WiFi Module	Ja
NIEUW Bluetooth	Ja - 5.0
VGA In	1
Audio In	1 (3.5mm)
Optisch uit	1 (Coax)
Koptelefoon	1 (3.5mm)
Total touch out ports	2
NFC lezen /schrijven	Optioneel Extra
Camera	Optioneel Extra
Nabijheidssensor	Nee
WiFi	IEEE 802.11a/b/g/n/ac (2.4 and 5 GHz bands)
WiFi snelheid	Geschikt voor snelheden tot 433Mbps

Computing

Besturingssysteem	Android Oreo 8
Systeem Versie	LUX 8
NIEUW RAM	3GB
NIEUW Intern Geheugen	32GB
CPU	Dual Core A73+Dual Core A53
GPU	Dual Core Mali G51
Android Resolutie	4K
Geïntegreerde LUX UI	Ja

Audio

Speakers	2 x 15 Watt Speakers
Audio Out	Ja
SPDIF / Fibre	Ja
Audio kanaal	2
NIEUW Line Array Microphone	Ja - Omni-directional tot 8 meter

Energieverbruik

Stroomvereisten	100 - 240V 50/60Hz 4.0A
Stroomverbruik (Normal)	65" 142W 75" 165W 86" 195W
Stroomverbruik (Standby)	< 0.5 Watts
Ultra stil zonder ventilator	Ja

Bedrijfs- en Opslagomstandigheden

Bedrijfstemperatuur	0° tot 40°
Opslagtemperatuur	-20° tot 60°
Bedrijfsluchtvochtigheid	10% tot 90% RH
Opslag luchtvochtigheid	10% tot 90% RH
Hoogte	Lager dan 5000 meter

Physical Specifications

Paneelafmetingen	65" 1489x891x86mm 75" 1709x1013x89mm 86" 1957x1153x86mm
Verpakte afmeting	65" 1628x208x992mm 75" 1860x280x1132mm 86" 2112x280x1273mm
Netto gewicht	65" 39.5Kg 75" 53Kg 86" 67.7Kg
Verpakt gewicht	65" 49.7Kg 75" 62.8Kg 86" 80.8Kg
VESA montage	65" 600x400mm 75" 800x400mm 86" 800x600mm

Garantie

Garantietermijn en upgrademogelijkheden verschillen per regio. Neem contact op met uw lokale reseller of distributeur voor informatie en bezoek clevertouch.com/about/warranty

Compliance -en Certificeringsvereisten

Wettelijke certificering CE, FCC, UL, Energy Star & EEC



IMPACT™ Features en Software

LYNX™ App met online lesplanning	Ja
Cleverstore™ App Store voor het onderwijs	Ja
Geïntegreerde digital signage	Ja
Clevershare™ spiegel elk apparaat naar het bord	Gratis voor de levensduur van het scherm (touch back)
Geïntegreerde gepersonaliseerde accountprofielen	Ja
Toegang tot Cloud Accounts	OneDrive Google Drive
Geïntegreerde ruimte-reservering	Ja
Whiteboard annotatie	Ja
E-mail rechtstreeks vanaf touchscreen	Ja
QR-code scannen om werk op te slaan	Ja
CleverMessage™ - Directe berichten	Ja
Over-the-Air Updates	Ja
Beheer op afstand van touchscreens (MDM)	Ja - Licentie voor vijf jaar

Inhoud - uw Clevertouch box

Wat zit er in de doos?	(1) Clevertouch IMPACT 2™ (1) 1.5M Length HDMI Cable (1) 3M Length USB cable (A-B) (1) 1.5M USB-C Cable (1) 3M Regional Power Cable (1) Remote Control (2) Batteries for Remote Control (2) Dual Recognition Stylus (1) User Guide (1) Quick Install Guide (1) Clevertouch WiFi Module
-------------------------------	--

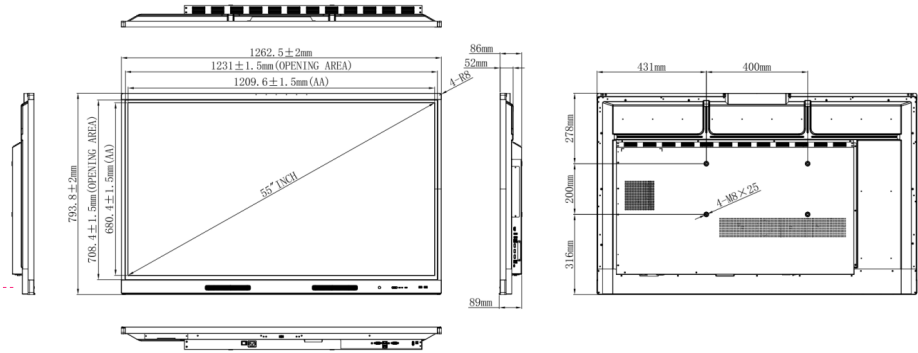
Installatie

De installatie van dit product dient te worden uitgevoerd door een gekwalificeerde installateur. Het gebruik van onderdelen die niet door Clevertouch zijn geleverd of die niet aan de minimale specificaties voldoen, kan van invloed zijn op de prestaties, de veiligheid en de garantie. Voor meer informatie, bezoek clevertouch.com

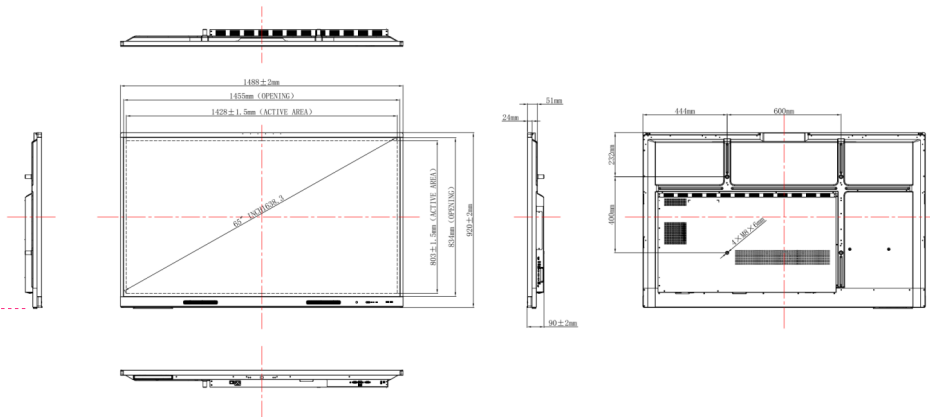
Support

Voor alle Clevertouch producten, bezoek: support.clevertouch.com

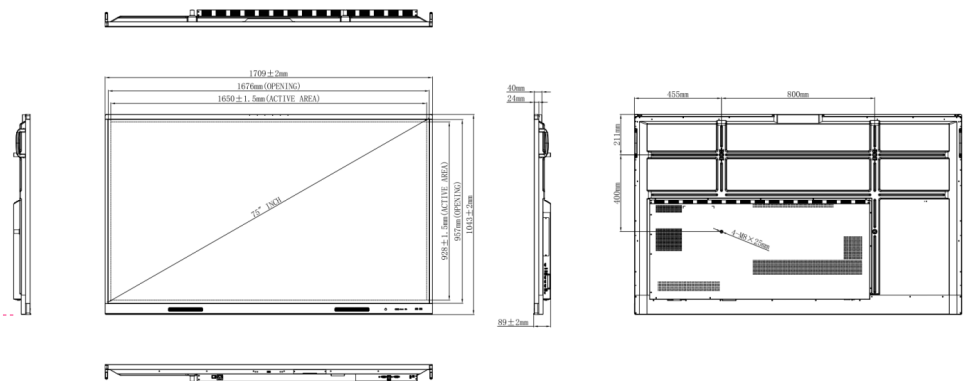
55"



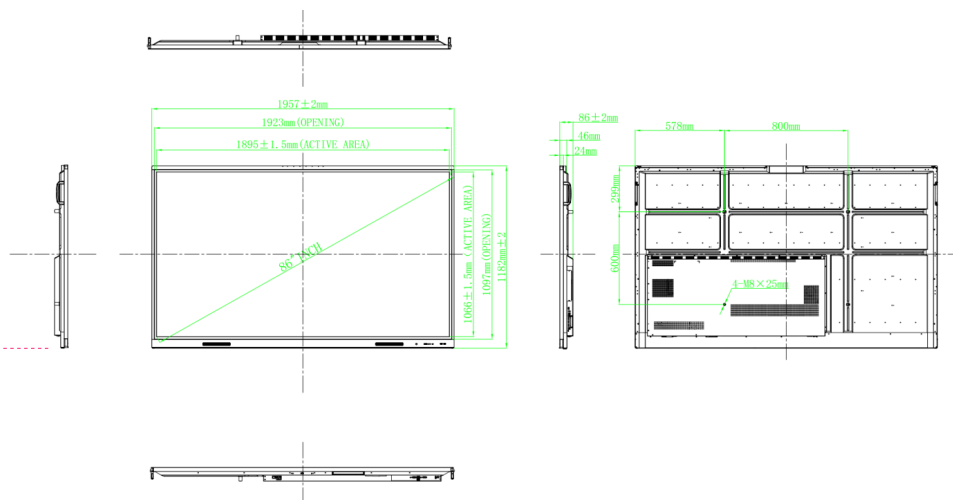
65"



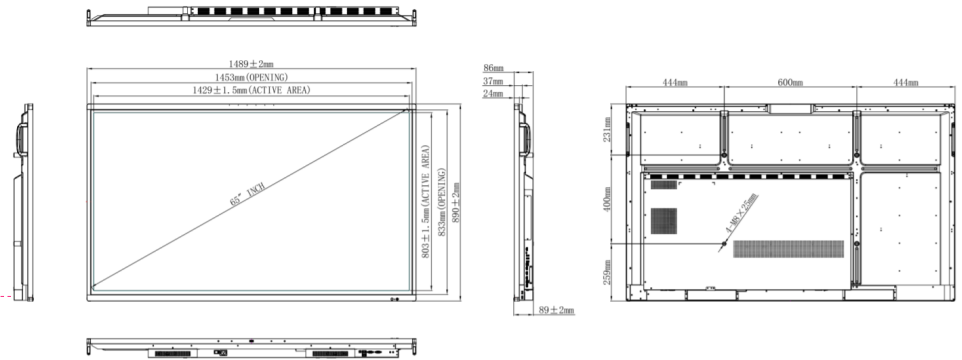
75"



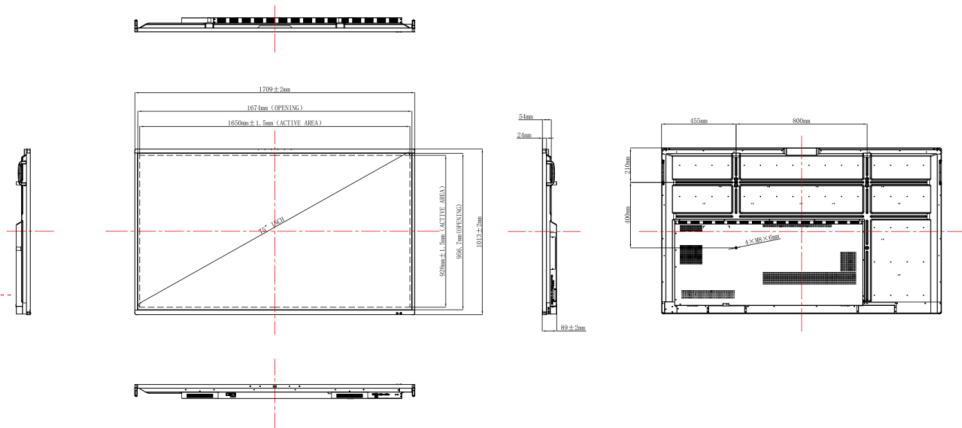
86"



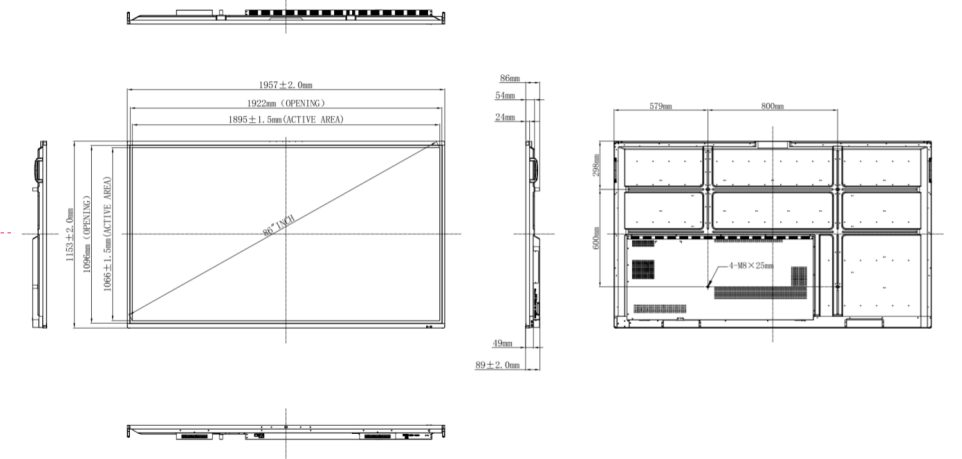
65"



75"



86"



Digitaal Ecosystem

Een unieke digitale oplossing voor elke ruimte die de manier waarop u informatie verspreidt een nieuwe dimensie geeft. Nu werkt u **écht** samen met behulp van technologie!



DIGITAL ECOSYSTEM

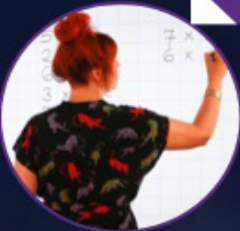
Reception Foyer
Digital Signage
Engagement Messaging



Way-finding
Directional Screen
Branding

Infinity Whiteboard
Create documents
anywhere, with LYNX
Whiteboard

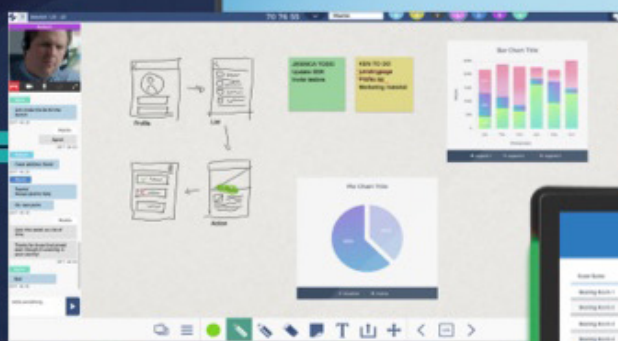
Commercial Displays
Inform / Educate /
Promote



Room Booking
Centralised Room
Booking Panels



One-touch updates
Control what's on the
screen from your
mobile device



Our products work together to help your school function smarter!

QR Codes
Enhance your audience
experience with
interactive QR Codes
in presentations.

CLEVERTOUCH[®]
TECHNOLOGIES

clevertouch.com



Laat een bericht
achter en wij
nemen z.s.m.
contact op!

info@clevertouch.nl